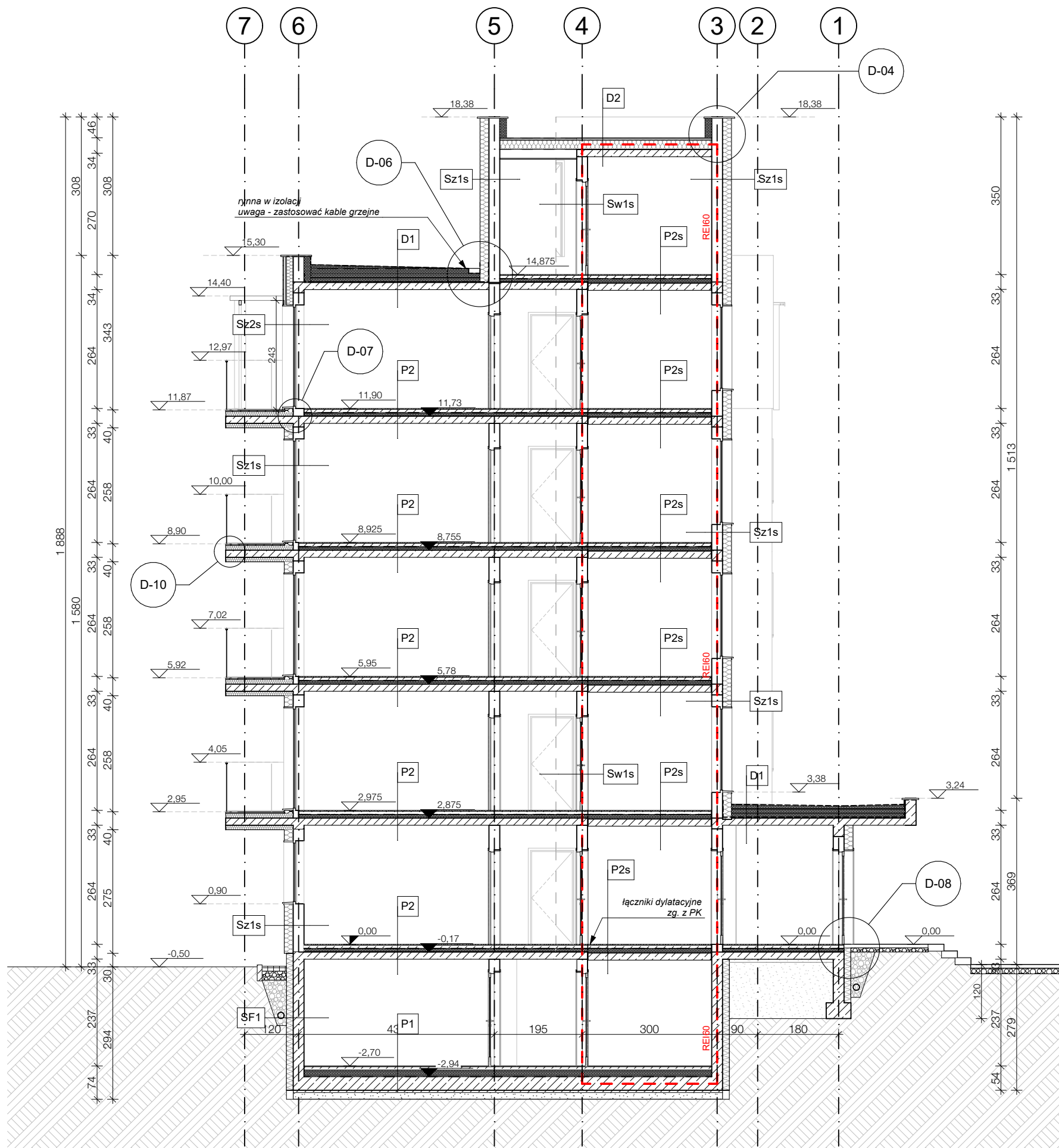


PRZĘKRÓJ 1A-1A
SKALA 1:100



PRZĘKRÓJ 1C-1C
SKALA 1:100

PROJEKT TRZECZ BUDYNKÓW MIESZKALNYCH
WIEŁORODZINNYCH WOLNOSTOJĄCYCH Z
WEWNĘTRZNYMI INSTALACJAMI: SANITARNYMI,
ELEKTRYCZNĄ I GAZU ORAZ INFRASTRUKTURĄ
ZEWNĘTRZNĄ

PRZĘKROJE 1A-1A; 1C-1C [BUDYNEK 1] ETAP: TECHNICZNY

DANE INWESTORA: GMINA SUCHA BESKIDZKA
ul. Mickiewicza 19
34-200 Sucha Beskidzka NR RYSUNKU: A 19

ADRES BUDOWY: 34-200 Sucha Beskidzka
nr działki: 9675/83, 9675/5, 9675/7
121502_1.0001 Sucha Beskidzka 09.09.2024

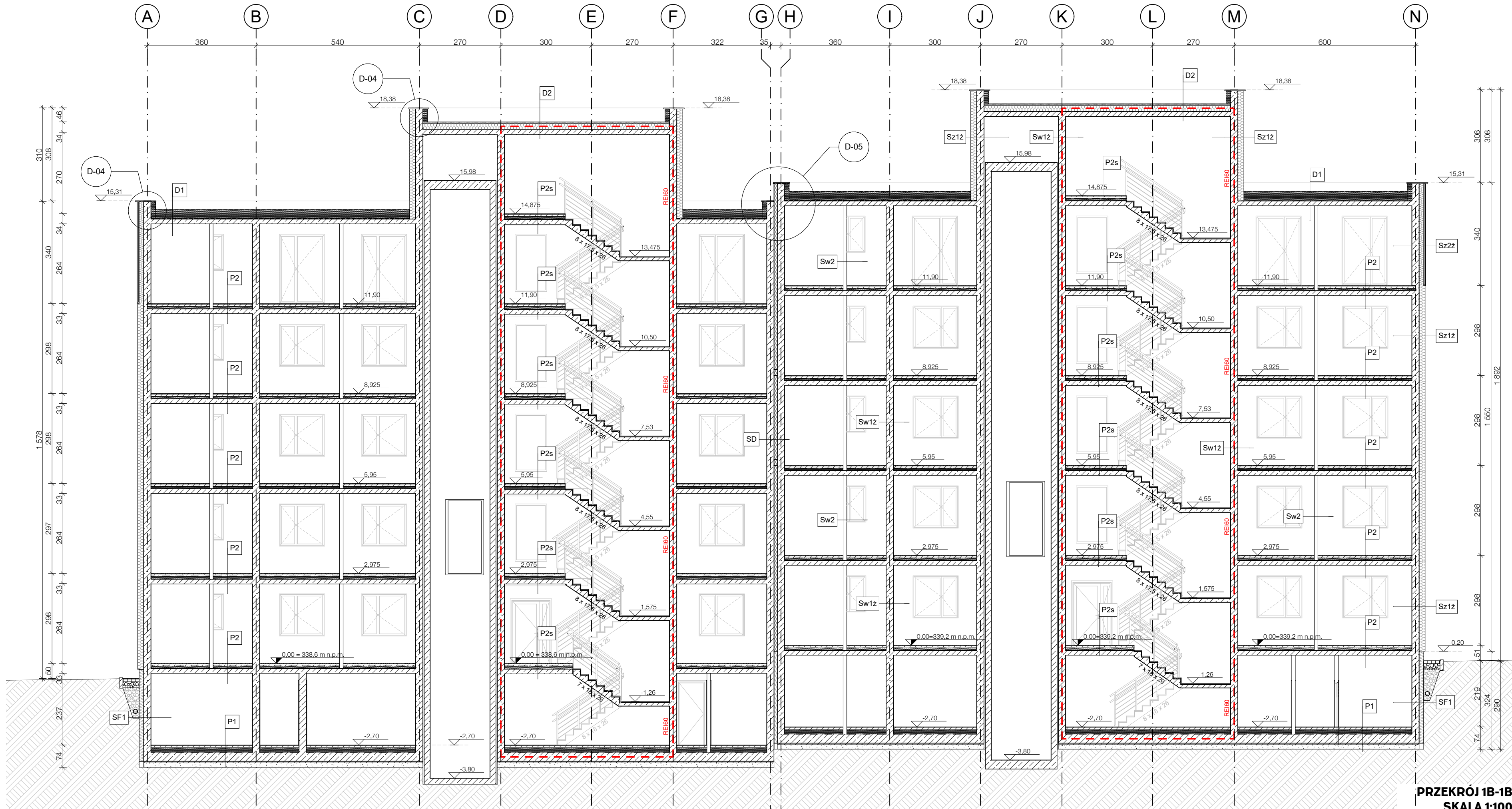
AUTORZY: mgr inż. arch Maciej Pindur
149/02 | 646/86 PODPIS:

SPRAWDZAJĄCY: mgr inż. arch Agnieszka Szulc
46/SLOKK/2016/II PODPIS:

SPORZĄDZAJĄCY: mgr inż. arch Wojciech Zientek PODPIS:

Pracownia Projektowa "PIK" s.c.
Anna i Maciej PINDUROWIE
44-240 ZORY, ul. Szeroka 24 tel. 0*32 434-42-20
www.pik.pl e-mail: biuro@pik.pl





PRZEKRÓJ 1B-1B
SKALA 1:100

PROJEKT TRZECZ BUDYNKÓW MIESZKALNYCH
WIEŁORODZINNYCH WOLNOSTOJĄCYCH Z
WEWNĘTRZNYMI INSTALACJAMI: SANITARNYMI,
ELEKTRYCZNĄ I GAZU ORAZ INFRASTRUKTURĄ
ZEWNĘTRZNĄ

PRZEKRÓJ 1B-1B (1) [BUDYNEK 1]		ETAP: TECHNICZNY
DANE INWESTORA:	GMINA SUCHA BESKIDZKA ul. Mickiewicza 19 34-200 Sucha Beskidzka	NR RYSUNKU: A 20
ADRES BUDOWY:	34-200 Sucha Beskidzka nr działki: 9675/83, 9675/5, 9675/7 121502_1.0001 Sucha Beskidzka	09.09.2024
AUTORZY:	PODPIS:	
mgr inż. arch Maciej Pindur 149/02 i 646/86		
SPRAWDZAJĄCY:	PODPIS:	
mgr inż. arch Agnieszka Szulc 46/SLOKK/2016/II		
SPORZĄDZAJĄCY:	PODPIS:	
mgr inż. arch Wojciech Zientek		
Pracownia Projektowa "PIK" s.c. Anna i Maciej PINDUROWIE 44-240 ŻORY, ul. Szeroka 24 tel. 0*32 434-42-20 www.pik.pl e-mail: biuro@pik.pl		





ELEWACJA WSCHODNIA
SKALA 1:200



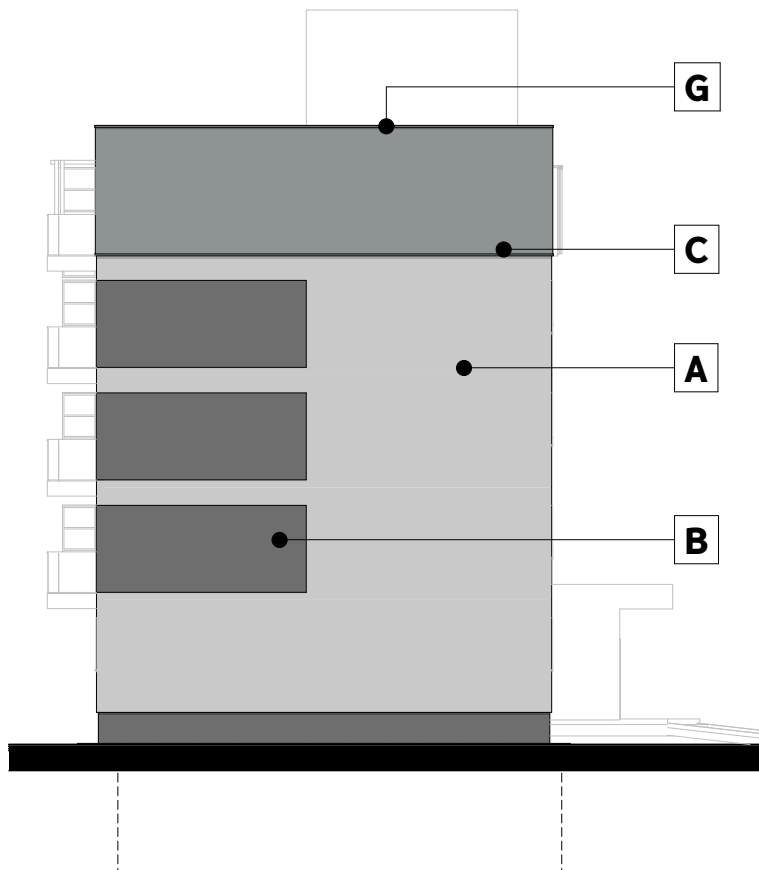
ELEWACJA ZACHODNIA
SKALA 1:200

LEGENDA

- A. Tynk mineralny RAL9003
B. Tynk mineralny RAL7016
C. Blacha na rąbek stojący RAL 7016
D. Panele HPL elewacyjne imitujące drewno
E. Drzwi wejściowe aluminiowe 40cm RAL 7016
F. Stalarka okienna PCV RAL7016
G. Obróbka blacharska RAL7016
H. Balustrada szklana; Oklejenie białe, wzór geometryczny
I. Okienne przesuwne Rama aluminiowa RAL7016 Wypełnienie drewniane
J. Pergola balkonowa metalowa (wykończenie imitujące drewno)

UWAGA! DOPUSZCZA SIĘ STOSOWANIE
ROZWIĄZAŃ ZAMIENNYCH O ZBLIŻONEJ
FORMIE, KOLORZE I WŁAŚCIWOŚCIACH
BUDOWLANYCH

PROJEKT TRZECZ BUDYNKÓW MIESZKALNYCH WIELORODZINNYCH WOLNOSTOJĄCYCH Z WEWNĘTRZNYMI INSTALACJAMI: SANITARNYMI, ELEKTRYCZNĄ I GAZU ORAZ INFRASTRUKTURĄ ZEWNĘTRZNĄ		
BUDYNEK 1 ELEWACJE WSCHODNIA I ZACHODNIA		ETAP: TECHNICZNY
DANE INWESTORA:	GMINA SUCHA BESKIDZKA ul. Mickiewicza 19 34-200 Sucha Beskidzka	NR RYSUNKU: A 21
ADRES BUDOWY:	34-200 Sucha Beskidzka nr działki: 9675/83, 9675/5, 9675/7 121502_1.0001 Sucha Beskidzka	
AUTORZY:		PODPIS:
mgr inż. arch Maciej Pindur 149/02 i 646/86		
SPRAWDZAJĄCY:		PODPIS:
mgr inż. arch Agnieszka Szulc 46/SŁOKK/2016/II		
SPORZĄDZIŁ:		PODPIS:
mgr inż. arch Wojciech Zientek		
Pracownia Projektowa "PIK" s.c. Anna i Maciej PINDUROWIE 44-240 ŻORY, ul. Szeroka 24 tel. 0*32 434-42-20 www.pik.pl e-mail:biuro@pik.pl		



ELEWACJA POŁUDNIOWA
SKALA 1:200

LEGENDA

- A. Tynk mineralny RAL9003
B. Tynk mineralny RAL7016
C. Blacha na rąbek stojący RAL 7016
D. Panele HPL elewacyjne imitujące drewno
E. Drzwi wejściowe aluminiowe 40cm RAL 7016
F. Stolarka okienna PCV RAL7016
G. Obróbka blacharska RAL7016
H. Balustrada szklana; Oklejenie białe, wzór geometryczny
I. Okiennice przesuwne Rama aluminiowa RAL7016 Wypełnienie drewniane
I. Pergola balkonowa metalowa (wykończenie imitujące drewno)

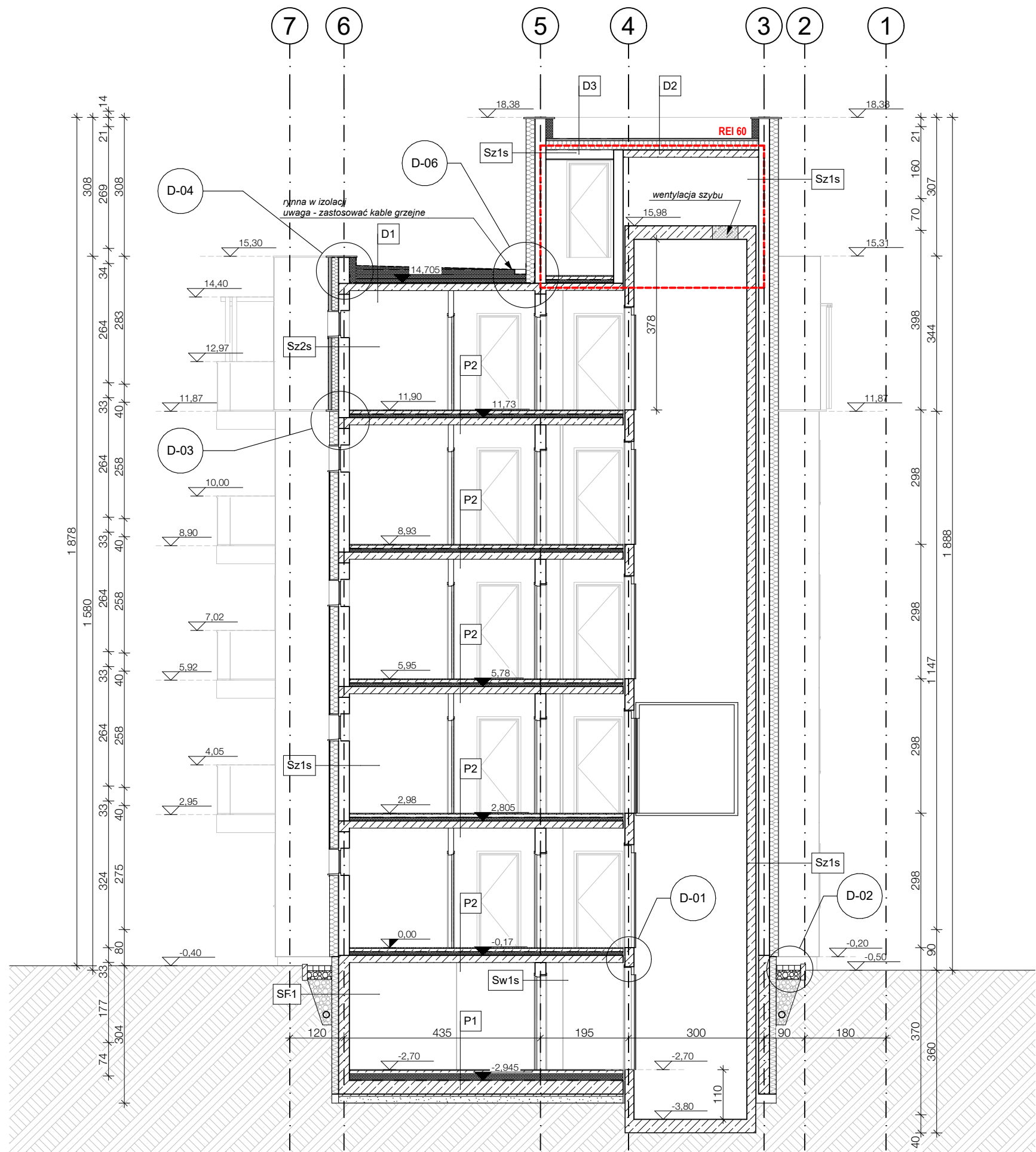
UWAGA! DOPUSZCZA SIĘ STOSOWANIE
ROZWIĄZAŃ ZAMIENNYCH O ZBLIŻONEJ
FORMIE, KOLORZE I WŁAŚCIWOŚCIACH
BUDOWLANYCH



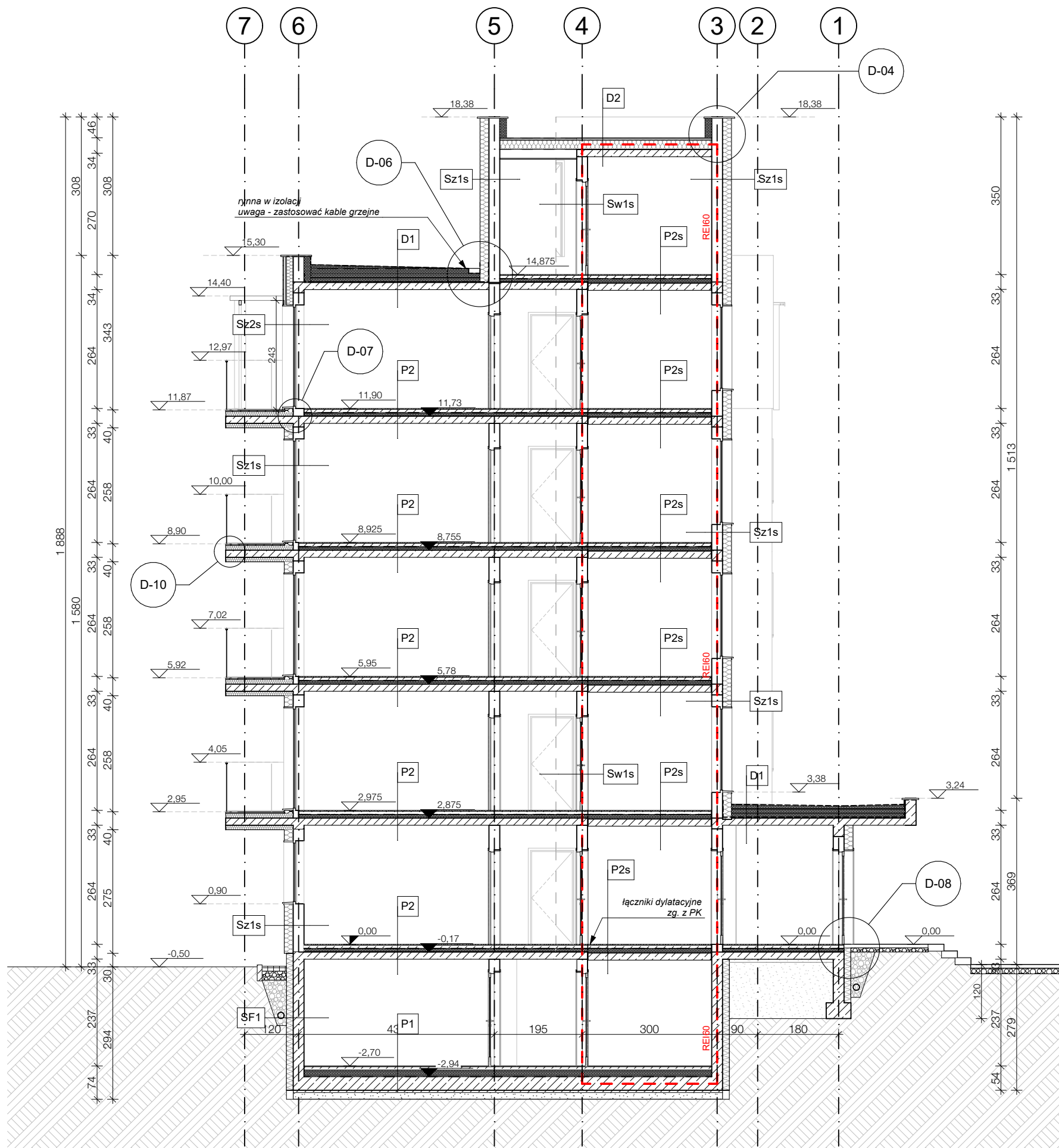
ELEWACJA PÓŁNOCNA
SKALA 1:200

**PROJEKT TRZECH BUDYNKÓW MIESZKALNYCH
WIELORODZINNYCH WOLNOSTOJĄCYCH Z
WEWNĘTRZNYMI INSTALACJAMI GAZU, WODNĄ,
KANALIZACYJNĄ I CENTRALNEGO OGRZEWANIA**

BUDYNEK 1 ELEWACJA POŁUDNIOWA I PÓŁNOCNA		ETAP: TECHNICZNY
DANE INWESTORA:	GMINA SUCHA BESKIDZKA ul. Mickiewicza 19 34-200 Sucha Beskidzka	NR RYSUNKU: A 22
ADRES BUDOWY:	34-200 Sucha Beskidzka nr działki: 9675/83, 9675/5, 9675/7 121502_1.0001 Sucha Beskidzka	
AUTORZY:	PODPIS:	
mgr inż. arch Maciej Pindur 149/02 i 646/86		
SPRAWDZAJĄCY:	PODPIS:	
mgr inż. arch Agnieszka Szulc 46/SLOKK/2016/II		
SPORZĄDZIŁ:	PODPIS:	
mgr inż. arch Wojciech Zientek		
Pracownia Projektowa "PIK" s.c. Anna i Maciej PINDUROWIE 44-240 ŻORY, ul. Szeroka 24 tel. 0*32 434-42-20 www.pik.pl e-mail:biuro@pik.pl		



PRZEKRÓJ 2B-2B
SKALA 1:100



PRZEKRÓJ 2C-2C
SKALA 1:100

PROJEKT TRZECH BUDYNKÓW MIESZKALNYCH
WIEŁORODZINNYCH WOLNOSTOJĄCYCH Z
WEWNĘTRZNYMI INSTALACJAMI: SANITARNYMI,
ELEKTRYCZNĄ I GAZU ORAZ INFRASTRUKTURĄ
ZEWNĘTRZNĄ

PRZEKROJE 2B-2B; 2C-2C [BUDYNEK 2] ETAP: TECHNICZNY

DANE INWESTORA: GMINA SUCHA BESKIDZKA
ul. Mickiewicza 19
34-200 Sucha Beskidzka NR RYSUNKU: A 23

ADRES BUDOWY: 34-200 Sucha Beskidzka
nr działki: 9675/83, 9675/5, 9675/7
121502_1.0001 Sucha Beskidzka 09.09.2024

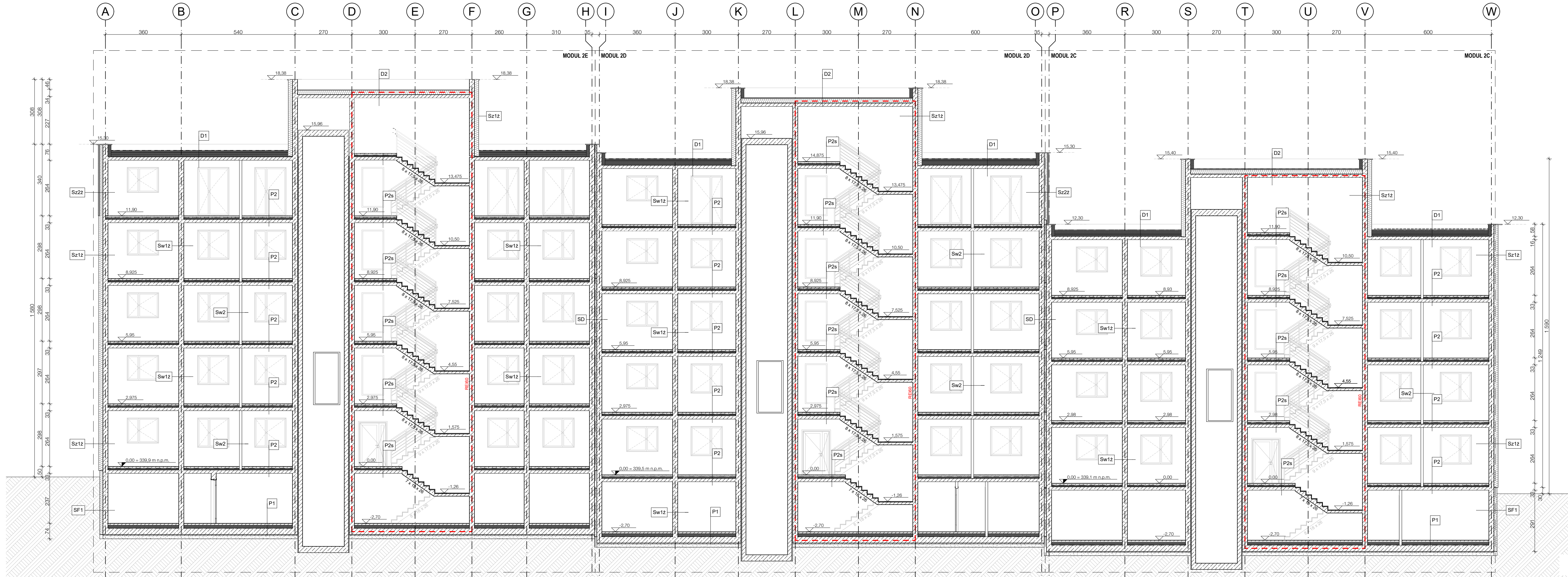
AUTORZY: mgr inż. arch Maciej Pindur
149/02 i 646/86 PODPIS:

SPRAWDZAJĄCY: mgr inż. arch Agnieszka Szulc
46/SLOKK/2016/II PODPIS:

SPORZĄDZAJĄCY: mgr inż. arch Wojciech Zientek PODPIS:

Pracownia Projektowa "PIK" s.c.
Anna i Maciej PINDUROWIE
44-240 ZORY, ul. Szeroka 24 tel. 0*32 434-42-20
www.pik.pl e-mail: biuro@pik.pl



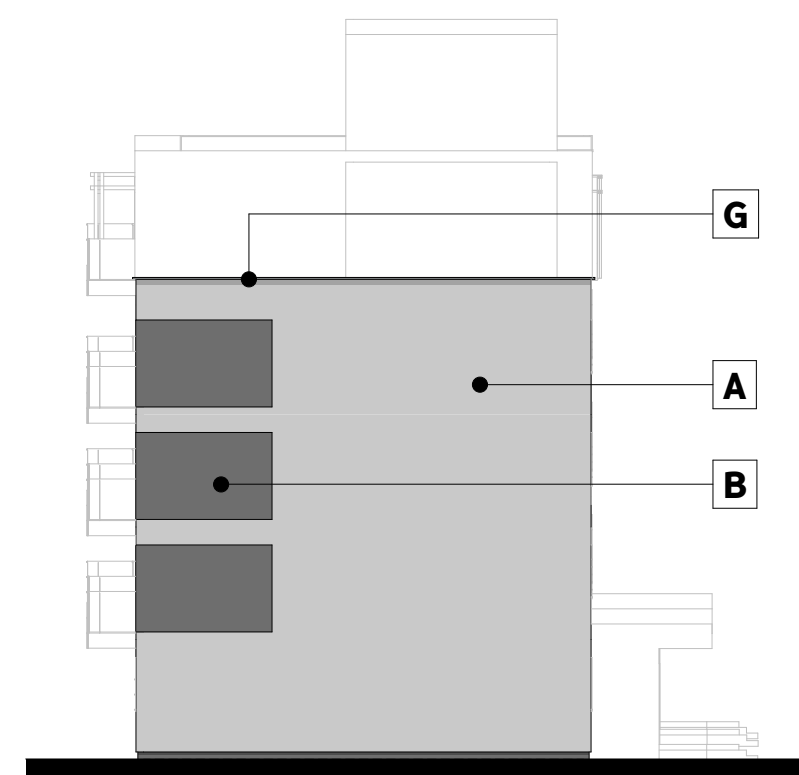




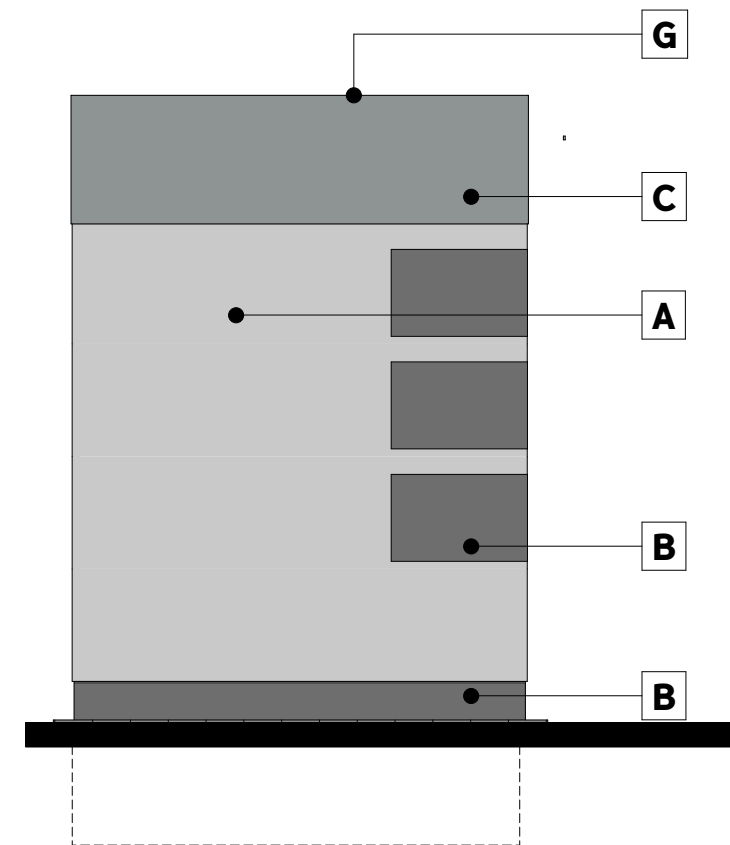
ELEWACJA POŁUDNIOWA
SKALA 1:200



ELEWACJA PÓŁNOCNA
SKALA 1:200



ELEWACJA WSCHODNIA
SKALA 1:200



ELEWACJA ZACHODNIA
SKALA 1:200

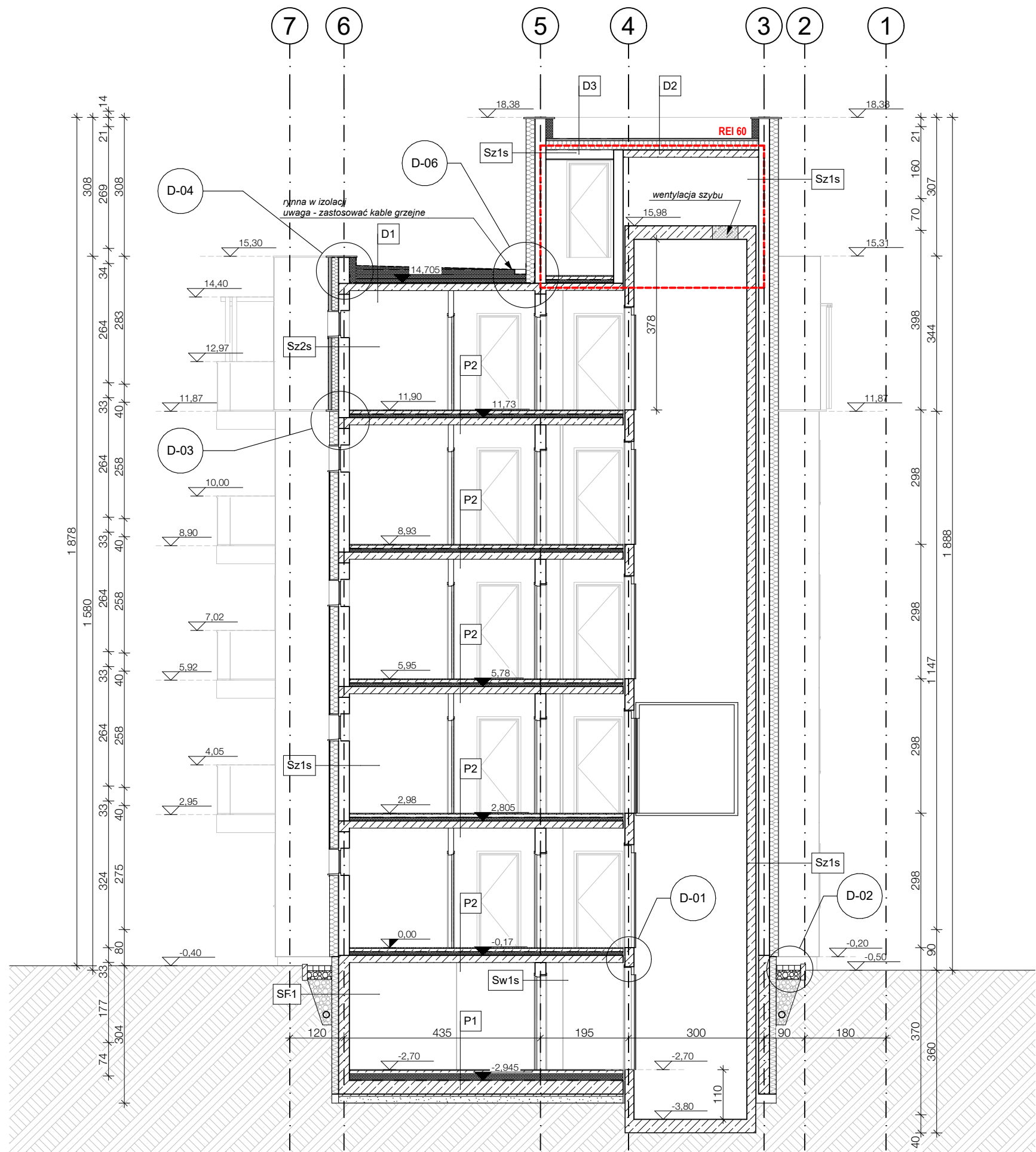
LEGENDA

- A. Tynk mineralny RAL9003
B. Tynk mineralny RAL7016
C. Blacha na rąbek stojący RAL 7016
D. Panele HPL elewacyjne imitujące drewno
E. Drzwi wejściowe aluminiowe 40cm RAL 7016
F. Stalarka okienna PCV RAL7016
G. Obróbka blacharska RAL7016
H. Balustrada szklana; Oklejenie białe, wzór geometryczny
I. Okiennice przesuwne Rama aluminiowa RAL7016 Wypełnienie drewniane
J. Pergola balkonowa metalowa (wykończenie imitujące drewno)

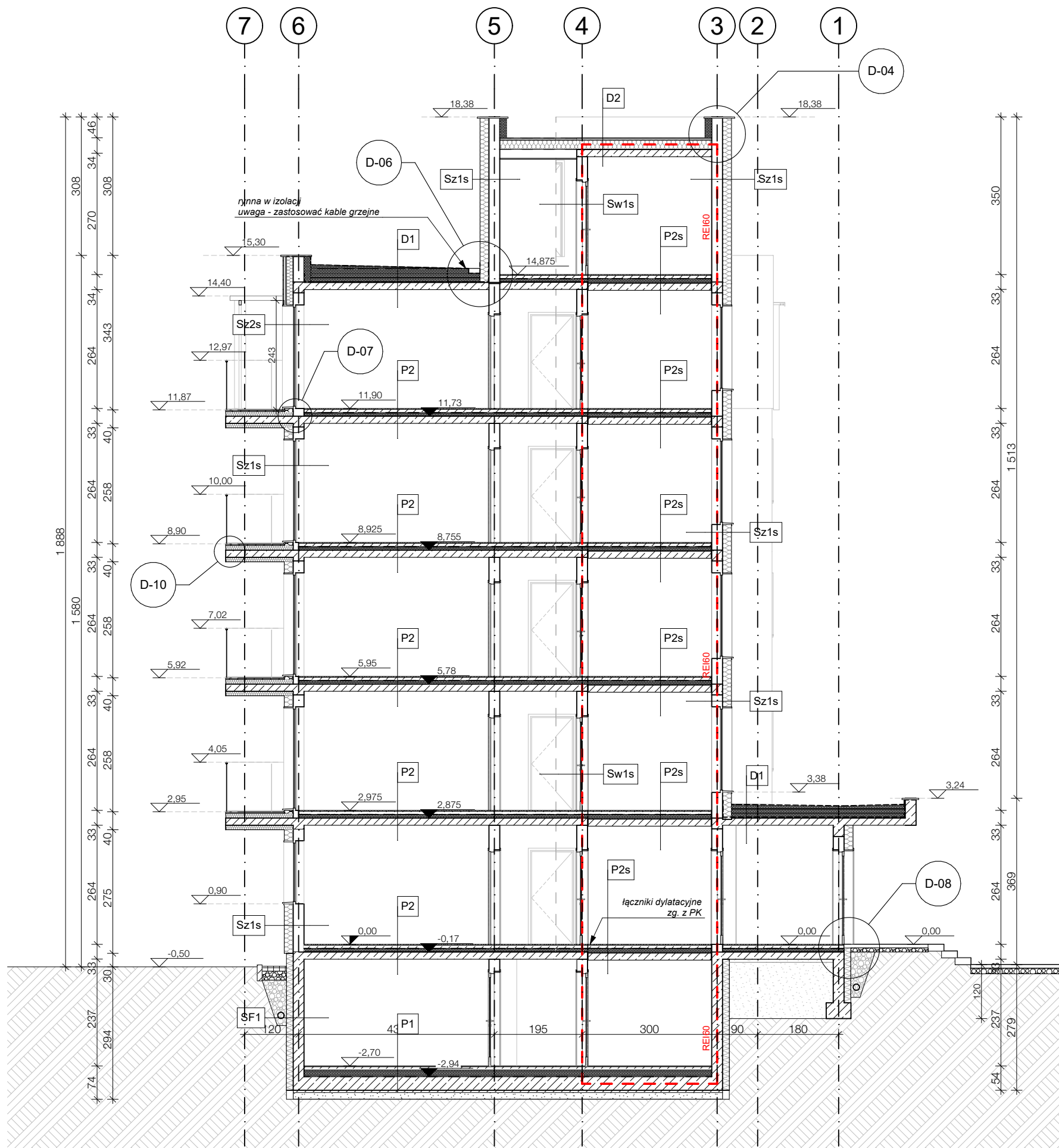
UWAGA! DOPUSZCZA SIĘ STOSOWANIE
ROZWIĄZAŃ ZAMIENNYCH O ZBLIŻONEJ
FORMIE, KOLORZE I WŁAŚCIWOŚCIACH
BUDOWLANYCH

PROJEKT TRZECH BUDYNKÓW MIESZKALNYCH
WIEŁORODZINNYCH WOLNOSTOJĄCYCH Z
WEWNĘTRZNYMI INSTALACJAMI: SANITARNYMI,
ELEKTRYCZNĄ I GAZU ORAZ INFRASTRUKTURĄ
ZEWNĘTRZNĄ

BUDYNEK 2 ELEWACJE		ETAP: TECHNICZNY
DANE INWESTORA:	GMINA SUCHA BESKIDZKA ul. Mickiewicza 19 34-200 Sucha Beskidzka	NR RYSUNKU: A 25
ADRES BUDOWY:	34-200 Sucha Beskidzka nr działki: 9675/83, 9675/5, 9675/7 121502_1.0001 Sucha Beskidzka	09.09.2024
AUTORZY:	PODPIS:	
mgr inż. arch Maciej Pindur 149/02 i 646/86		
SPRAWDZAJĄCY:	PODPIS:	
mgr inż. arch Agnieszka Szulc 46/SLOKK/2016/II		
SPORZĄDZĄCY:	PODPIS:	
mgr inż. arch Wojciech Zientek		
Pracownia Projektowa "PIK" s.c. Anna i Maciej PINDUROWIE 44-240 ŻORY, ul. Szeroka 24 tel. 0*32 434-42-20 www.pik.pl e-mail: biuro@pik.pl		



PRZEKRÓJ 2B-2B
SKALA 1:100



PRZEKRÓJ 2C-2C
SKALA 1:100

PROJEKT TRZECZ BUDYNKÓW MIESZKALNYCH
WIEŁORODZINNYCH WOLNOSTOJĄCYCH Z
WEWNĘTRZNYMI INSTALACJAMI: SANITARNYMI,
ELEKTRYCZNĄ I GAZU ORAZ INFRASTRUKTURĄ
ZEWNĘTRZNĄ

PRZEKROJE 3A-3A; 3C-3C [BUDYNEK 3]

ETAP: TECHNICZNY

DANE INWESTORA: GMINA SUCHA BESKIDZKA
ul. Mickiewicza 19
34-200 Sucha Beskidzka

ADRES BUDOWY: 34-200 Sucha Beskidzka
nr działki: 9675/83, 9675/5, 9675/7
121502_1.0001 Sucha Beskidzka

AUTORYZACJA: mgr inż. arch Maciej Pindur

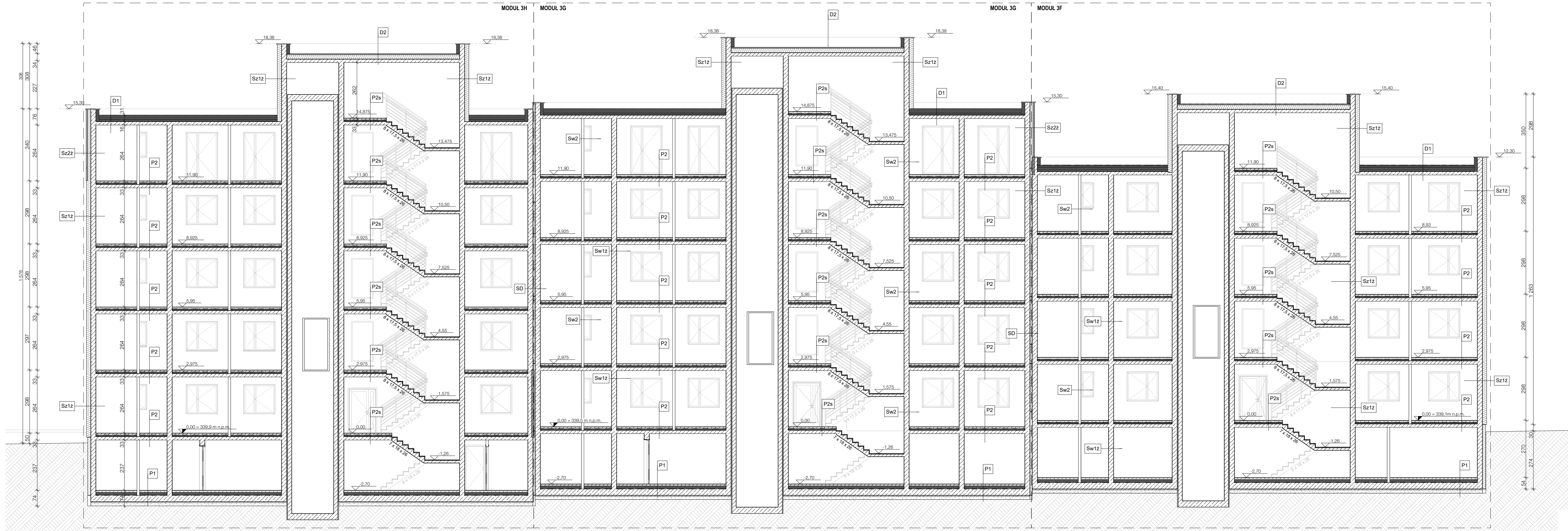
mgr inż. arch Maciej Pindur
149/02 i 646/86

SPRAWDZAJĄCY: mgr inż. arch Agnieszka Szulc

mgr inż. arch Wojciech Zientek

Pracownia Projektowa "PIK" s.c.
Anna i Maciej PINDUROWIE
44-240 ZORY, ul. Szeroka 24 tel. 0*32 434-42-20
www.pik.pl e-mail: biuro@pik.pl





PRZĘKÓR 2A-2A
SKALA 1:100

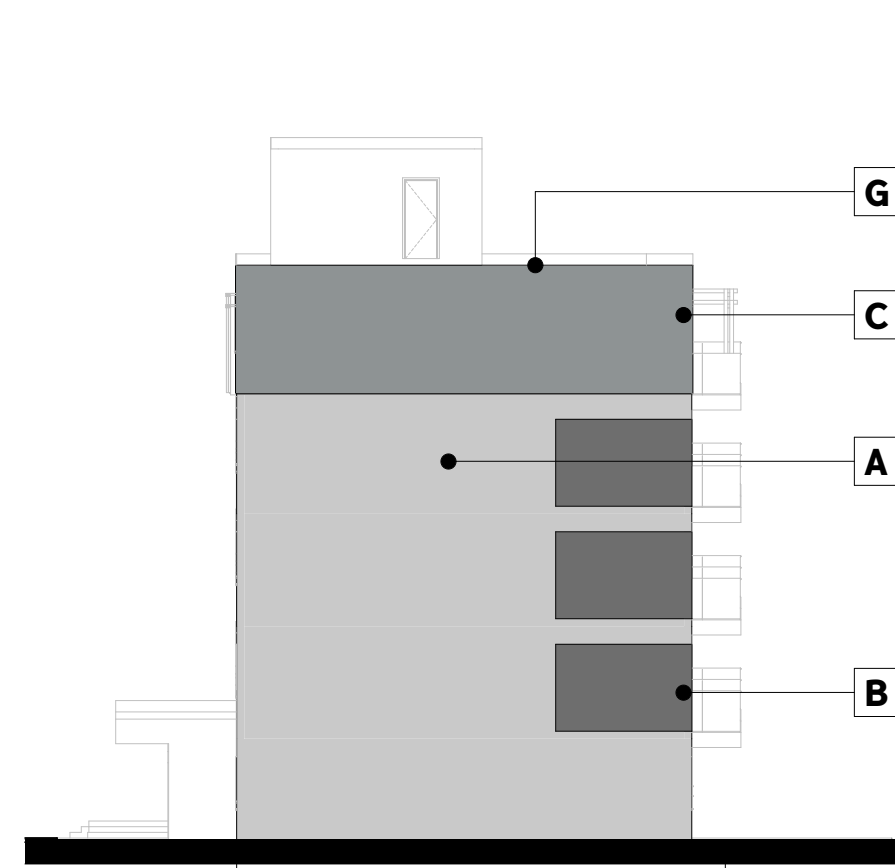
PROJEKT TRZECZ BUDYNKÓW MIESZKALNYCH WIELORODZINNYCH WOLNOSTOJĄCYCH Z WEWNĘTRZNYMI INSTALACJAMI: SANITARNYMI, ELEKTRYCZNĄ I GAZU ORAZ INFRASTRUKTURĄ ZEWNĘTRZNĄ	
PRZĘKÓR 3B-3B [BUDYNEK 3]	ETAP: TECHNICZNY
DANE INWESTORA: GMINA SUCHA BESKIDZKA ul. Mickiewicza 19 34-200 Sucha Beskidzka	NR RYSUNKU: A 27
ADRES BUDOWY: 34-200 Sucha Beskidzka nr działki: 9675/83, 9675/5, 9675/7 121502_1.0001 Sucha Beskidzka	09.09.2024
AUTORZY: mgr inż. arch Maciej Pindur 149/02 i 646/86	PODPIS:
SPRAWDZAJĄCY: mgr inż. arch Agnieszka Szulc 46/SŁOKK/2016/II	PODPIS:
SPORZĄDZILI: mgr inż. arch Wojciech Zientek	PODPIS:
Pracownia Projektowa "PIK" s.c. Anna i Maciej PINDUROWIE 44-240 ZORY, ul. Szeroka 24 tel. 0*32 434-42-20 www.pik.pl e-mail: biuro@pik.pl	



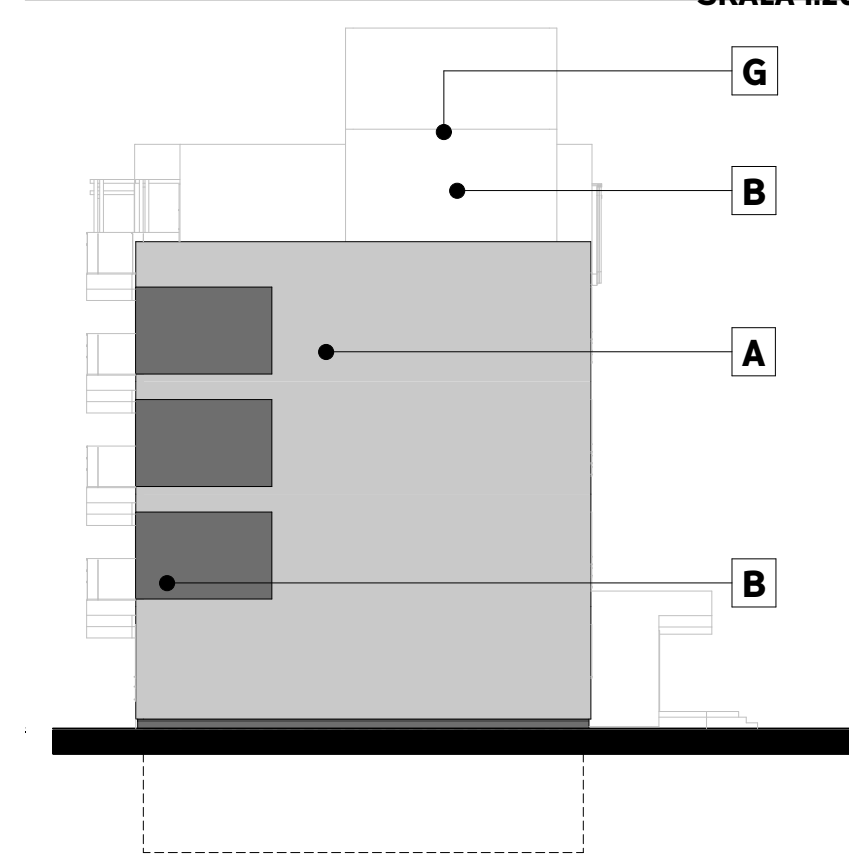
ELEWACJA WSCHODNIA
SKALA 1:200



ELEWACJA ZACHODNIA
SKALA 1:200



ELEWACJA POŁUDNIOWA
SKALA 1:200



ELEWACJA PÓŁNOCNA
SKALA 1:200

LEGENDA

- A. Tynk mineralny RAL9003
B. Tynk mineralny RAL7016
C. Blacha na rąbek stojący RAL 7016
D. Panele HPL elewacyjne imitujące drewno
E. Drzwi wejściowe aluminiowe 40cm RAL 7016
F. Stołarka okienna PCV RAL7016
G. Obróbka blacharska RAL7016
H. Balustrada szklana; Oklejenie białe, wzór geometryczny
I. Okiennice przesuwne Rama aluminiowa RAL7016 Wypełnienie drewniane
J. Pergola balkonowa metalowa (wykończenie imitujące drewno)

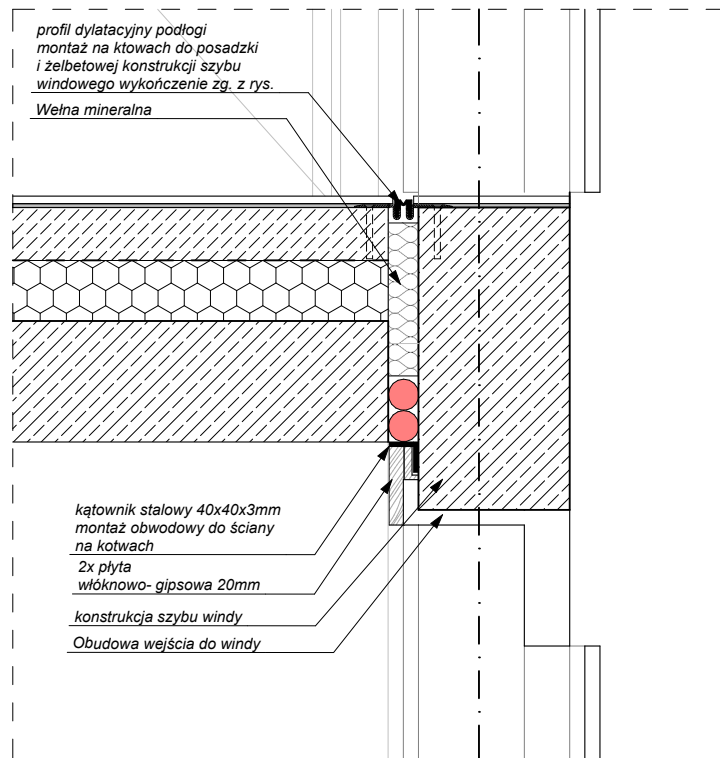
UWAGA! DOPUSZCZA SIĘ STOSOWANIE
ROZWIĄZAŃ ZAMIENNYCH O ZBLIŻONEJ
FORMIE, KOLORZE I WŁAŚCIWOŚCIACH
BUDOWLANYCH

PROJEKT TRZECH BUDYNKÓW MIESZKALNYCH
WIEŁORODZINNYCH WOLNOSTOJĄCYCH Z
WEWNĘTRZNYMI INSTALACJAMI: SANITARNYMI,
ELEKTRYCZNĄ I GAZU ORAZ INFRASTRUKTURĄ
ZEWNĘTRZNĄ

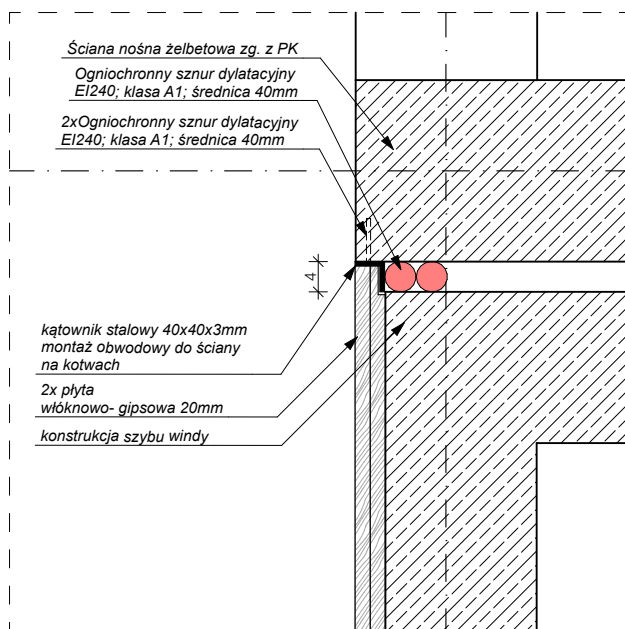
BUDYNEK 3 ELEWACJE		ETAP: TECHNICZNY
DANE INWESTORA:	GMINA SUCHA BESKIDZKA ul. Mickiewicza 19 34-200 Sucha Beskidzka	NR RYSUNKU: A 28
ADRES BUDOWY:	34-200 Sucha Beskidzka nr działki: 9675/83, 9675/5, 9675/7 121502_1.0001 Sucha Beskidzka	09.09.2024
AUTORZY:	mgr inż. arch Maciej Pindur 149/02 i 646/86	
SPRAWDZAJĄCY:	mgr inż. arch Agnieszka Szulc 46/SLOKK/2016/II	
SPORZĄDZĄCY:	mgr inż. arch Wojciech Zientek	

Pracownia Projektowa "PIK" s.c.
Anna i Maciej PINDUROWIE
44-240 ZORY, ul. Szeroka 24 tel. 0*32 434-42-20
www.pik.pl e-mail: biuro@pik.pl





**PRZĘKRÓJ DYLATACJI
SZYBU WINDOWEGO I STROPU MIĘDZYKONDYG.
SKALA 1:10**



**RZUT DYLATACJI
SZYBU WINDOWEGO
SKALA 1:10**

**UWAGA! DYLATACJĘ NALEŻY ZABEZPIECZYĆ
PO OBU STRONACH WINDY ORAZ W OBRĘBIE
DYLATACJI SZYBU WINDOWEGO I STROPU
MIĘDZYKONDYGNACYJNEGO;
CAŁOŚĆ NALEŻY ZABEZPIECZYĆ OBWODOWO**

**PROJEKT TRZECZ BUDYNKÓW MIESZKALNYCH
WIELORODZINNYCH WOLNOSTOJĄCYCH Z
WEWNĘTRZNYMI INSTALACJAMI GAZU, WODNĄ,
KANALIZACYJNĄ I CENTRALNEGO OGRZEWANIA**

**DETAL ZABEZPIECZENIA PPOŻ
DYLATACJI**

ETAP:
ETALE

DANE
INWESTORA: **GMINA SUCHA BESKIDZKA**
ul. Mickiewicza 19
34-200 Sucha Beskidzka

NR RYSUNKU:

D01

ADRES
BUDOWY: 34-200 Sucha Beskidzka
**nr działki: 9675/83, 9675/5, 9675/7
121502_1.0001 Sucha Beskidzka**

09.09.2024

AUTORZY:

**mgr inż. arch
Maciej Pindur**
149/02 i 646/86

PODPIS:

SPRAWDZAJĄCY:

**mgr inż. arch
Agnieszka Szulc**
46/SLOKK/2016/II

PODPIS:

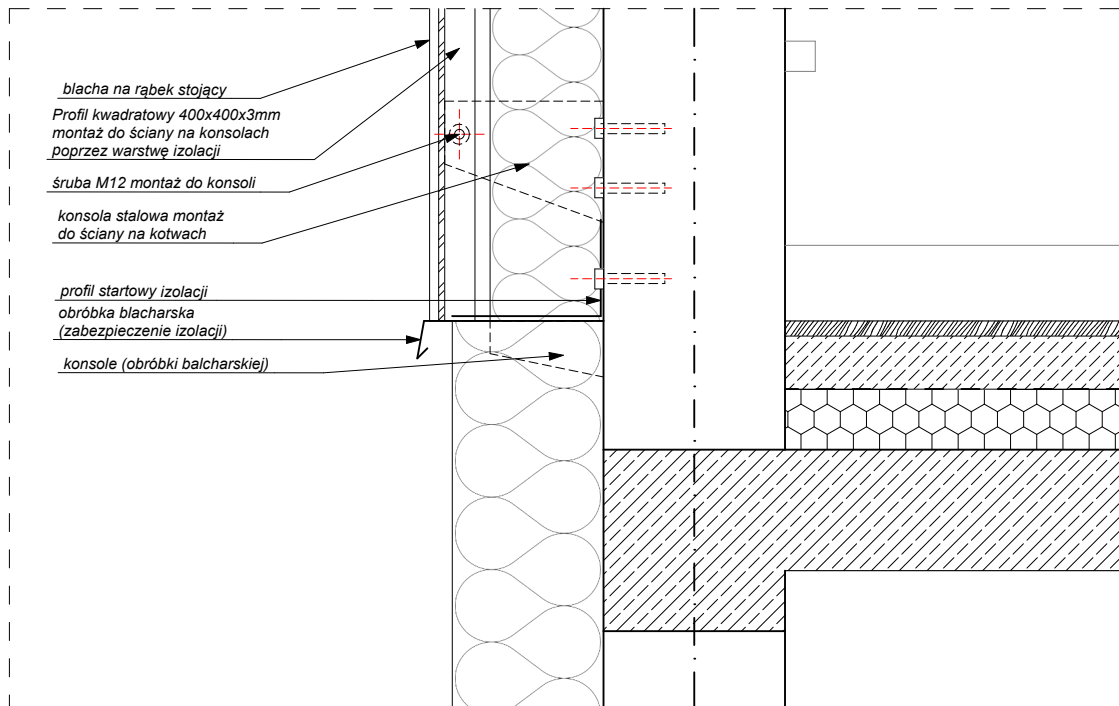
SPORZĄDZIŁ:

**mgr inż. arch
Wojciech Zientek**

PODPIS:

Pracownia Projektowa "PIK" s.c.
Anna i Maciej PINDUROWIE
44-240 ŻORY, ul. Szeroka 24 tel. 0*32 434-42-20
www.pik.pl e-mail: biuro@pik.pl





**PRZEKRÓJ POPRZEC ELEWACJĘ
MIEJSCE ŁĄCZENIA WYKOŃCZENIA ELEWACJI
BLACHĄ NA RĄBEK STOJĄCY ORAZ TYNKU
SKALA 1:10**

**PROJEKT TRZECH BUDYNKÓW MIESZKALNYCH
WIELORODZINNYCH WOLNOSTOJĄCYCH Z
WEWNĘTRZNYMI INSTALACJAMI GAZU, WODNĄ,
KANALIZACYJNĄ I CENTRALNEGO OGRZEWANIA**

**DETAL ŁĄCZENIA MATERIAŁÓW NA
ELEWACJI**

ETAP:
DETALE

DANE
INWESTORA: **GMINA SUCHA BESKIDZKA**
ul. Mickiewicza 19
34-200 Sucha Beskidzka

ADRES
BUDOWY: 34-200 Sucha Beskidzka
**nr działki: 9675/83, 9675/5, 9675/7
121502_1.0001 Sucha Beskidzka**

NR RYSUNKU:

D02

09.09.2024

AUTORZY:

**mgr inż. arch
Maciej Pindur**
149/02 i 646/86

PODPIS:

SPRAWDZAJĄCY:
**mgr inż. arch
Agnieszka Szulc**
46/SLOKK/2016/II

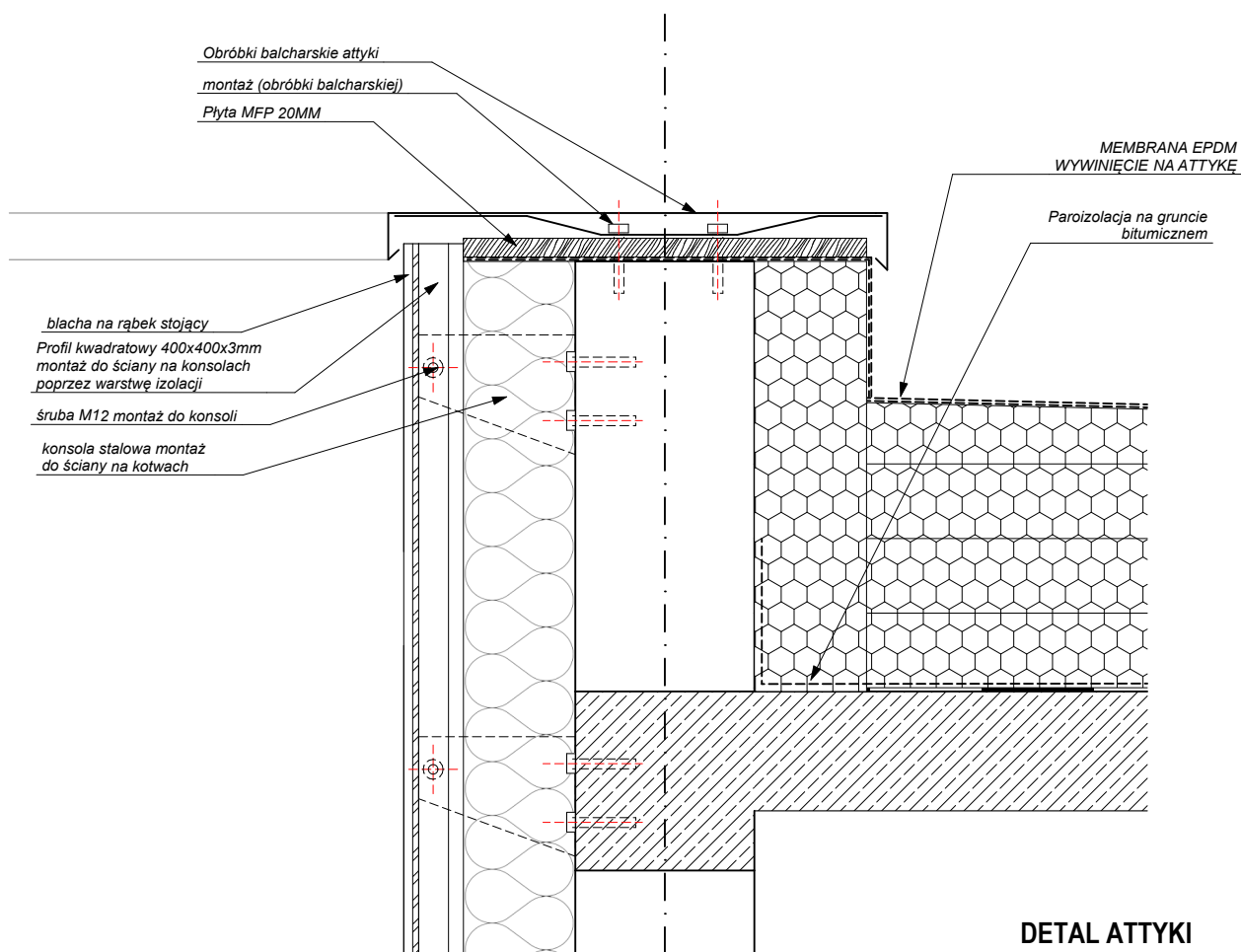
PODPIS:

SPORZĄDZIŁ:
**mgr inż. arch
Wojciech Zientek**

PODPIS:

Pracownia Projektowa "PIK" s.c.
Anna i Maciej PINDUROWIE
44-240 ŻORY, ul. Szeroka 24 tel. 0*32 434-42-20
www.pik.pl e-mail: biuro@pik.pl





DETAL ATTYKI
SKALA 1:10

**PROJEKT TRZECH BUDYNKÓW MIESZKALNYCH
WIELORODZINNYCH WOLNOSTOJĄCYCH Z
WEWNĘTRZNYMI INSTALACJAMI GAZU, WODNĄ,
KANALIZACYJNĄ I CENTRALNEGO OGRZEWANIA**

DETAL ATTYKI

ETAP:
DETALE

DANE
INWESTORA: **GINA SUCHA BESKIDZKA**
ul. Mickiewicza 19
34-200 Sucha Beskidzka

NR RYSUNKU:

D03

ADRES
BUDOWY: 34-200 Sucha Beskidzka
nr działki: 9675/83, 9675/5, 9675/7
121502_1.0001 Sucha Beskidzka

09.09.2024

AUTORZY:

mgr inż. arch
Maciej Pindur
149/02 i 646/86

PODPIS:

SPRAWDZAJĄCY:

mgr inż. arch
Agnieszka Szulc
46/SLOKK/2016/II

PODPIS:

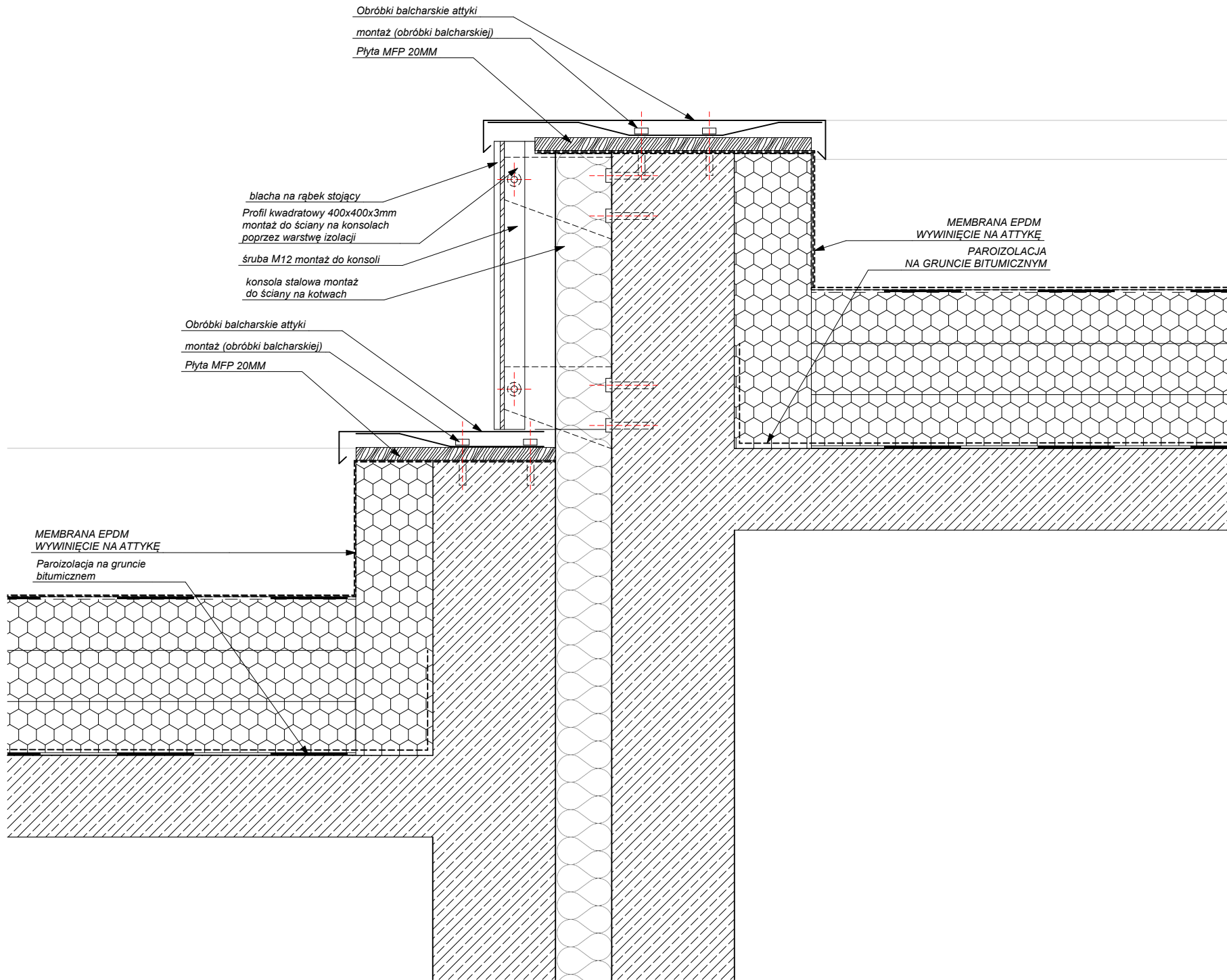
SPORZĄDZIŁ:

mgr inż. arch
Wojciech Zientek

PODPIS:

Pracownia Projektowa "PIK" s.c.
Anna i Maciej PINDUROWIE
44-240 ŻORY, ul. Szeroka 24 tel. 0*32 434-42-20
www.pik.pl e-mail: biuro@pik.pl





DETAL ATTYKI
SKALA 1:10

PROJEKT TRZECH BUDYNKÓW MIESZKALNYCH WIELORODZINNYCH WOLNOSTOJĄCYCH Z WEWNĘTRZNYMI INSTALACJAMI: SANITARNYMI, ELEKTRYCZNĄ I GAZU ORAZ INFRASTRUKTURĄ ZEWNĘTRZNĄ		
DETAL ATTYKI (2)		ETAP: DETALE
DANE INWESTORA:	GMINA SUCHA BESKIDZKA ul. Mickiewicza 19 34-200 Sucha Beskidzka	NR RYSUNKU: D04 09.09.2024
ADRES BUDOWY:	34-200 Sucha Beskidzka nr działki: 9675/83, 9675/5, 9675/7 121502_1.0001 Sucha Beskidzka	
AUTORZY:		
mgr inż. arch Maciej Pindur 149/02 i 646/86		PODPIS:
SPRAWDZAJĄCY:		PODPIS:
mgr inż. arch Agnieszka Szulc 46/SŁOKK/2016/II		
SPORZADZIŁ:		PODPIS:
mgr inż. arch Wojciech Zientek		
Pracownia Projektowa "PIK" s.c. Anna i Maciej PINDUROWIE 44-240 ŻORY, ul. Szeroka 24 tel. 0*32 434-42-20 www.pik.pl e-mail:biuro@pik.pl		

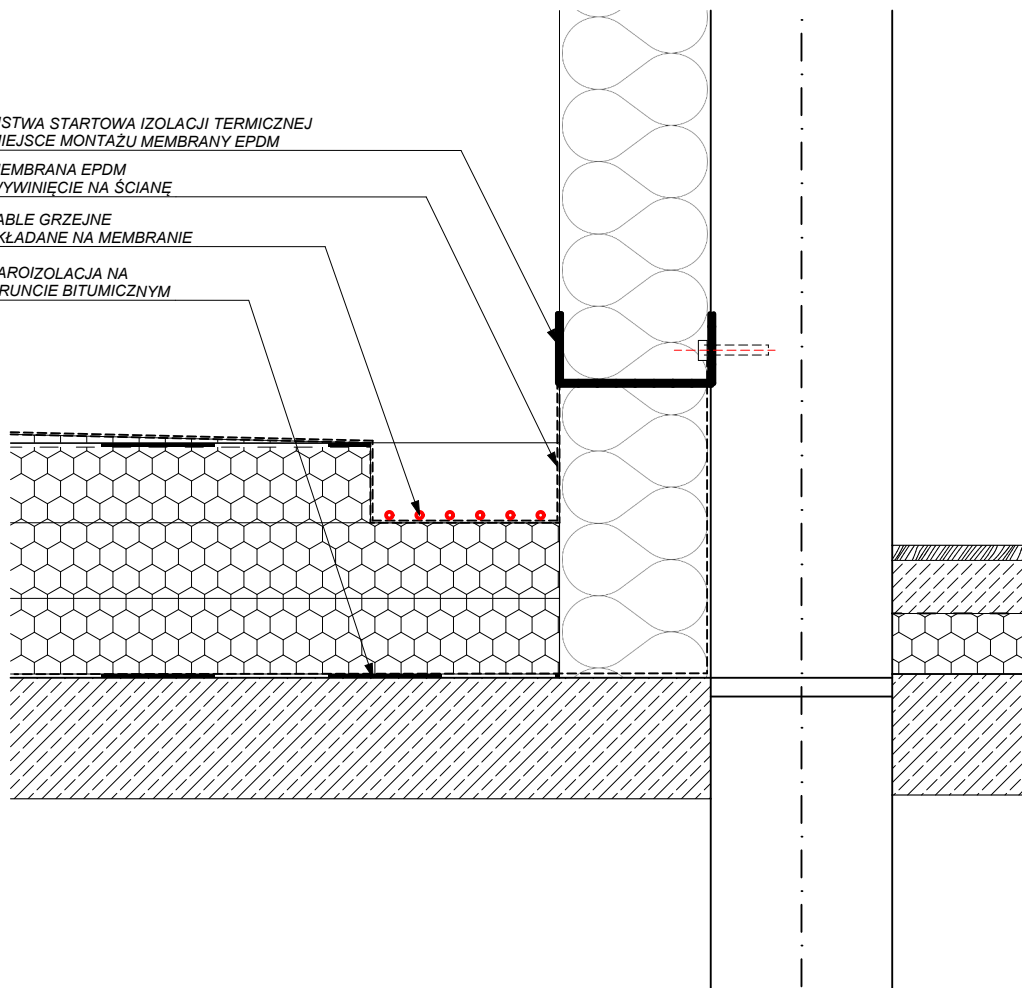


LISTWA STARTOWA IZOLACJI TERMICZNEJ
MIEJSCE MONTAŻU MEMBRANY EPDM

MEMBRANA EPDM
WYWINIĘCIE NA ŚCIANĘ

KABLE GRZEJNE
UKŁADANE NA MEMBRANIE

PAROIZOLACJA NA
GRUNCIE BITUMICZNYM



DETAL RYNNY DACHOWEJ
SKALA 1:10

**PROJEKT TRZECZ BUDYNKÓW MIESZKALNYCH
WIELORODZINNYCH WOLNOSTOJĄCYCH Z
WEWNĘTRZNYMI INSTALACJAMI GAZU, WODNĄ,
KANALIZACYJNĄ I CENTRALNEGO OGRZEWANIA**

DETAL RYNNY DACHOWEJ

ETAP:
DETALE

DANE
INWESTORA: **GMINA SUCHA BESKIDZKA**
ul. Mickiewicza 19
34-200 Sucha Beskidzka

NR RYSUNKU:

D05

ADRES
BUDOWY: 34-200 Sucha Beskidzka
**nr działki: 9675/83, 9675/5, 9675/7
121502_1.0001 Sucha Beskidzka**

09.09.2024

AUTORZY:

**mgr inż. arch
Maciej Pindur**
149/02 i 646/86

PODPIS:

SPRAWDZAJĄCY:

**mgr inż. arch
Agnieszka Szulc**
46/SLOKK/2016/II

PODPIS:

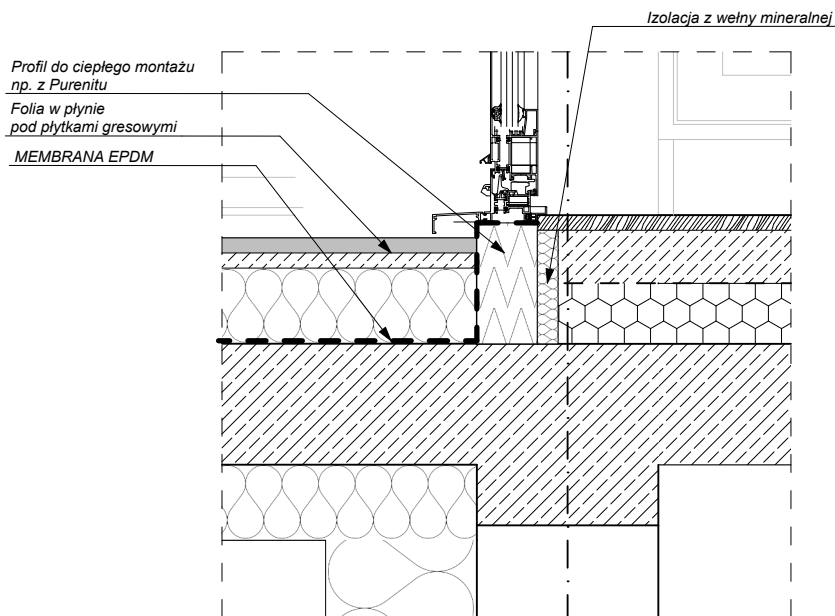
SPORZĄDZIŁ:

**mgr inż. arch
Wojciech Zientek**

PODPIS:

Pracownia Projektowa "PIK" s.c.
Anna i Maciej PINDUROWIE
44-240 ŻORY, ul. Szeroka 24 tel. 0*32 434-42-20
www.pik.pl e-mail: biuro@pik.pl

PRACOWNIA PROJEKTOWA
pik
®



DETAL MONTAŻU OKNA BALKONOWEGO
SKALA 1:10

**PROJEKT TRZECH BUDYNKÓW MIESZKALNYCH
WIELORODZINNYCH WOLNOSTOJĄCYCH Z
WEWNĘTRZNYMI INSTALACJAMI GAZU, WODNĄ,
KANALIZACYJNĄ I CENTRALNEGO OGRZEWANIA**

**DETAL POSADOWIENIA OKNA
BALKONOWEGO**

ETAP:
DETALE

DANE
INWESTORA: **GMINA SUCHA BESKIDZKA**
ul. Mickiewicza 19
34-200 Sucha Beskidzka

NR RYSUNKU:

D06

ADRES
BUDOWY: 34-200 Sucha Beskidzka
**nr działki: 9675/83, 9675/5, 9675/7
121502_1.0001 Sucha Beskidzka**

09.09.2024

AUTORZY:

**mgr inż. arch
Maciej Pindur**
149/02 i 646/86

PODPIS:

SPRAWDZAJĄCY:

**mgr inż. arch
Agnieszka Szulc**
46/SLOKK/2016/II

PODPIS:

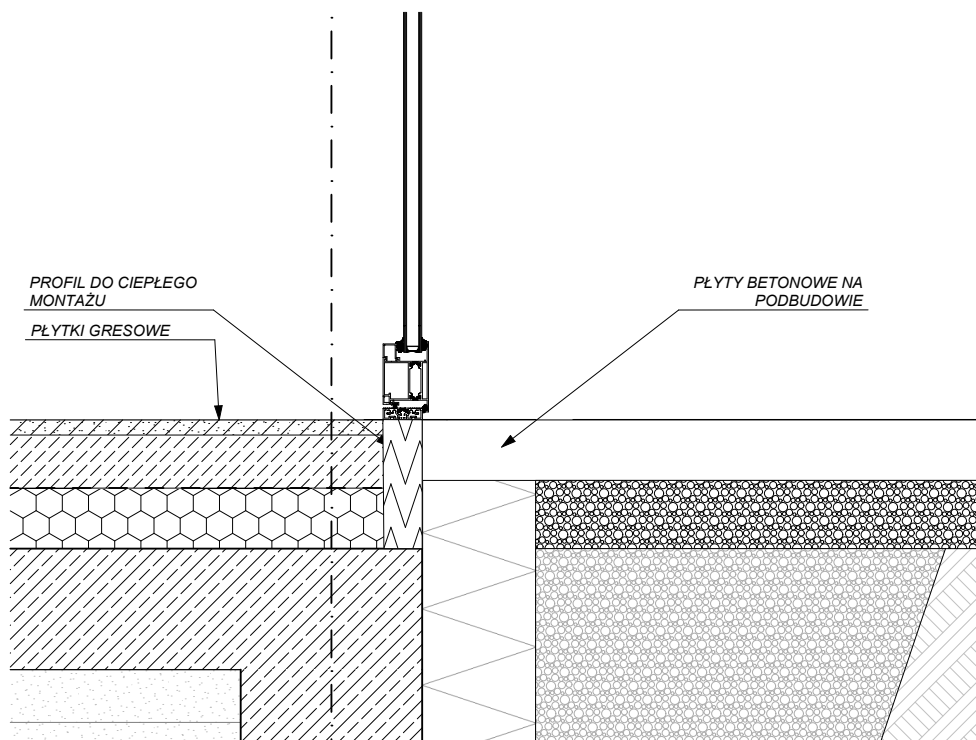
SPORZĄDZIŁ:

**mgr inż. arch
Wojciech Zientek**

PODPIS:

Pracownia Projektowa "PIK" s.c.
Anna i Maciej PINDUROWIE
44-240 ŻORY, ul. Szeroka 24 tel. 0*32 434-42-20
www.pik.pl e-mail: biuro@pik.pl

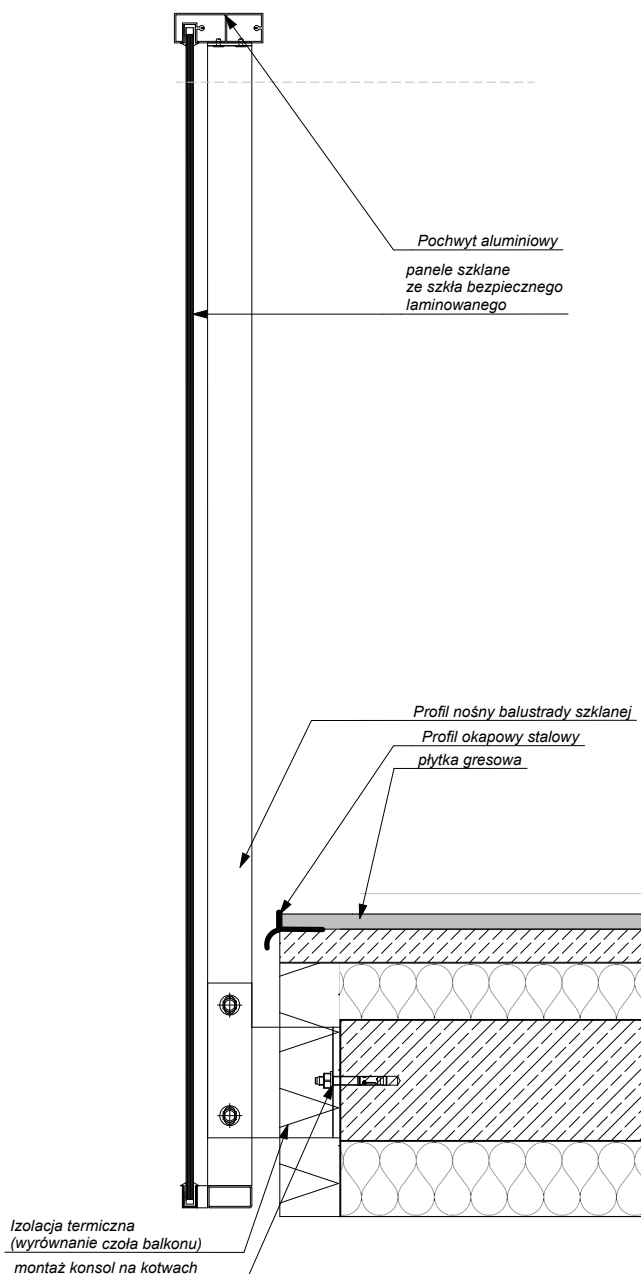




DETAL WEJŚCIA DO BUDYNKU
SKALA 1:10

**PROJEKT TRZECH BUDYNKÓW MIESZKALNYCH
WIELORODZINNYCH WOLNOSTOJĄCYCH Z
WEWNĘTRZNYMI INSTALACJAMI GAZU, WODNĄ,
KANALIZACYJNĄ I CENTRALNEGO OGRZEWANIA**

DETAL BALUSTRADY		ETAP: DETALE
DANE INWESTORA:	GMINA SUCHA BESKIDZKA ul. Mickiewicza 19 34-200 Sucha Beskidzka	NR RYSUNKU: D07
ADRES BUDOWY:	34-200 Sucha Beskidzka nr działki: 9675/83, 9675/5, 9675/7 121502_1.0001 Sucha Beskidzka	
		09.09.2024
AUTORZY:	PODPIS:	
mgr inż. arch Maciej Pindur 149/02 i 646/86		
SPRAWDZAJĄCY:	PODPIS:	
mgr inż. arch Agnieszka Szulc 46/SLOKK/2016/II		
SPORZĄDZIŁ:	PODPIS:	
mgr inż. arch Wojciech Zientek		
<div>Pracownia Projektowa "PIK" s.c. Anna i Maciej PINDUROWIE 44-240 ŻORY, ul. Szeroka 24 tel. 0*32 434-42-20 www.pik.pl e-mail: biuro@pik.pl</div> <div>PRACOWNIA PROJEKTOWA pik®</div>		



DETAL MONTAŻU BALUSTRADY BALKONOWEJ
SKALA 1:10

PROJEKT TRZECZ BUDYNKÓW MIESZKALNYCH
WIELORODZINNYCH WOLNOSTOJĄCYCH Z
WEWNĘTRZNYMI INSTALACJAMI GAZU, WODNĄ,
KANALIZACYJNĄ I CENTRALNEGO OGRZEWANIA

DETAL BALUSTRADY		ETAP: DETALE
DANE INWESTORA:	GMINA SUCHA BESKIDZKA ul. Mickiewicza 19 34-200 Sucha Beskidzka	NR RYSUNKU: D10
ADRES BUDOWY:	34-200 Sucha Beskidzka nr działki: 9675/83, 9675/5, 9675/7 121502_1.0001 Sucha Beskidzka	
AUTORZY:		09.09.2024
mgr inż. arch Maciej Pindur 149/02 i 646/86		PODPIS:
SPRAWDZAJĄCY: mgr inż. arch Agnieszka Szulc 46/SLOKK/2016/II		PODPIS:
SPORZĄDZIŁ: mgr inż. arch Wojciech Zientek		PODPIS:

Pracownia Projektowa "PIK" s.c.
Anna i Maciej PINDUROWIE
44-240 ŻORY, ul. Szeroka 24 tel. 0*32 434-42-20
www.pik.pl e-mail: biuro@pik.pl

